

jive.premium 1128

Codice Modello F5566

revisione 00 del 19-06-18
(annulla la precedente)



Designer: centro studi interno

Struttura: legno di abete, faggio e multistrato ricoperto di poliuretano espanso.

Sistema di molleggio: cinghie elastiche.

Imbottitura Seduta: cuscino di seduta in poliuretano espanso ecologico ricoperto con falda 100% poliestere.

Imbottitura Spalliera: in poliuretano espanso ecologico ricoperto con falda 100% poliestere.

Imbottitura Bracciolo: in poliuretano espanso ecologico ricoperto con falda 100% poliestere.

Sfoderabilità: non possibile.

Cuciture: il rivestimento in pelle è realizzabile con filo a contrasto nelle varianti di colore disponibili, inoltre prevede tagli differenti rispetto al rivestimento in tessuto o microfibra. Il modello è dotato di cucitura decorativa (ricamo n°1 _ 1 ago), presente sul bracciolo.

Meccanismi: modello dotato di braccioli regolabili. Con il bracciolo completamente esteso verso l'esterno la lunghezza del divano aumenta di 12cm. per lato bracciolo.

Piedi di serie: Il modello è sollevato dal pavimento di 17 cm. PM805 in metallo lucido, disponibili anche nella variante finitura metallo satinato o titanio. Alcune versioni sono dotate di piedi nascosti che hanno funzione strutturale.

Densità sedute e spalliere

Mercati	Seduta	Spalliera
I	35 Medio	27
D - NL - CH		
USA - California		
GB	37 ignifugo	27 ignifugo
Altri mercati	35 Medio	27

Nota: Quando nella tabella non è indicato alcun valore occorre far riferimento al campo 'Altri mercati'.

Rivestimenti

	consigliato	non consigliato	non possibile
pelli spessorate	✓		
pelli sottili elastiche	✓		
pelli naturali	✓		
tessuto*	✓		
microfibra*	✓		
mistocrosta			✓
DeLuxe			✓
multi colore			✓
multi categoria			✓
multi rivestimento			✓

Nota: per i modelli non sfoderabili sono disponibili solo i tessuti in tinta unita abilitati.

** rivestimenti tessuto e microfibra non disponibili per mercato U.K.*

Multiriv. / Componenti / Vers. Optional



N.1_1AGO

Piedi



PM805

Pouf



Con riserva di apportare per esigenze di produzione, senza alcun preavviso, modifiche nei materiali, nei rivestimenti e nelle dimensioni del prodotto presentati nella scheda tecnica. Le dimensioni e il volume riportati hanno valore indicativo essendo soggette alle tolleranze dei processi di produzione.

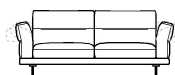
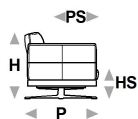


↑ piegare lungo la linea tratteggiata ↑

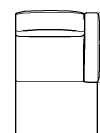
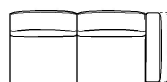
jive. premium 1128



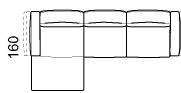
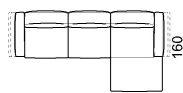
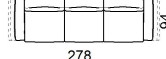
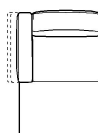
L Lunghezza - H Altezza - P Profondità - HS Altezza di seduta - PS Profondità di seduta
Le dimensioni si riferiscono al massimo ingombro della versione con meccanismo chiuso dove previsto.



dimensioni	L 101 H85 P94 HS44 PS56	L 172 H85 P94 HS44 PS56	L 200 H85 P94 HS44 PS56	L 214 H85 P94 HS44 PS56	L 100 H85 P94 HS44 PS56
codice versione	100	200	240	300	110
Descrizione	poltrona	div.2 posti	div.2p1/2	div.3 posti	polt. 1b dx



L 100 H85 P94 HS44 PS56	L 178 H85 P94 HS44 PS56	L 178 H85 P94 HS44 PS56	L 192 H85 P94 HS44 PS56	L 192 H85 P94 HS44 PS56	L 107 H85 P160 HS44 PS116
120	251	252	310	320	601
polt.1b sx	div.2p1/2 1br dx	div.2p1/2 1br sx	div.3 p.1b dx	div.3 p.1b sx	ch.long.maxi 1bdx



L 107 H85 P160 HS44 PS116	L - H- P- HS- PS- Y26	L - H- P- HS- PS- Y28	L - H- P- HS- PS- Y29
602	Y26	Y28	Y29
ch.long.maxi 1bsx	110 + 252	320 + 601	602 + 310

↓ piegare lungo la linea tratteggiata ↓

